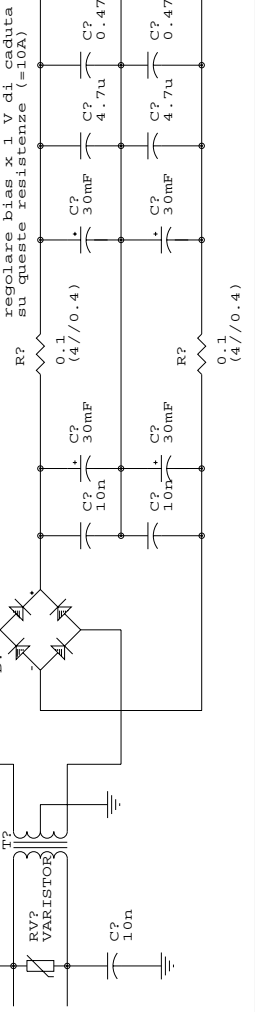


per il dr3b non VHC togliere 2 coppie di finali e togliere due resistenze da 0.4 Ohm per ogni ramo il bias si regola a 1.5V di caduta (7.5 A) i condensatori di filtro da 30 a 20 mF



Title	Classé' DR3 Very High Current (VHC)
Size	Document Number
B	dr3 vhc.sch
REV	